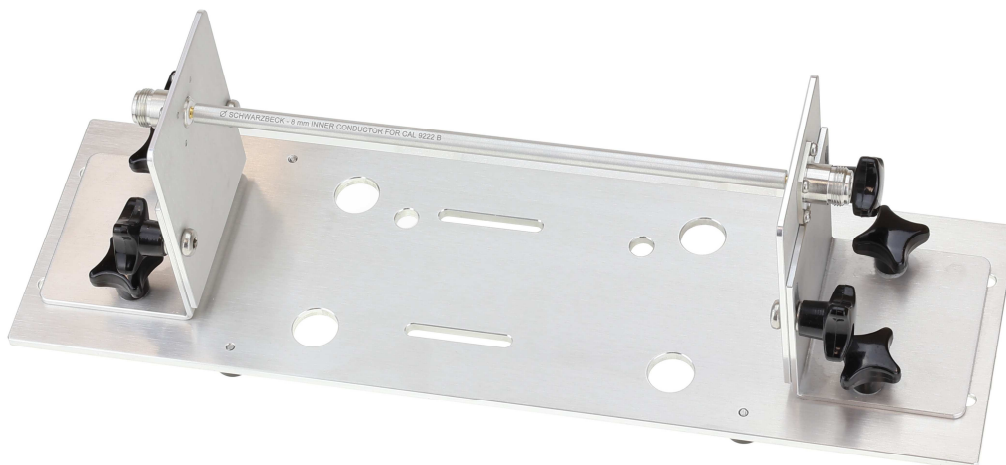


Kalibrieradapter für Kapazitive Koppelzangen *Calibration Jig for Capacitive Voltage Probes*



Beschreibung:

Der Kalibrieradapter CAL 9222 B dient zur Messung des Wandlungsmaßes der kapazitiven Koppelzange CVP 9222 B und C. Zur Kalibrierung der Koppelzange ist ein Dämpfungsmeßplatz erforderlich (z.B. Netzwerkanalysator, Spektrumanalysator mit Mitlaufgenerator oder Signalgenerator mit Empfänger). Die Verwendung des Adapters ist in CISPR 16-1-2, Annex G beschrieben. Der Kalibrieradapter ist höhenverstellbar und beidseits mit N-Buchsen ausgestattet.

Description:

The Calibration Jig CAL 9222 B is used to measure the transducer of the Capacitive Voltage Probe CVP 9222 B. For calibrations of the Capacitive Voltage Probe there is additional equipment required, e.g. a network analyser, a spectrum analyser with tracking generator or a signal generator with a receiver. The use of the calibration fixture is described in detail in CISPR 16-1-2 Annex G. The Calibration Fixture is equipped with N-female connectors at each side and can be adjusted in height.

Technische Daten:		Specifications:
Anschluss:	2x N female	Connector:
Material:	Aluminium	Material:
Gewicht:	1.25 kg	Weight:
Abmessungen:	405 x 120 x 135...170 mm	Dimensions
Höhe Innenleiter:	100...135 mm	Height Inner Conductor
Durchmesser Innenleiter	5 mm	Diameter Inner Conductor
	8 mm	
	10 mm	